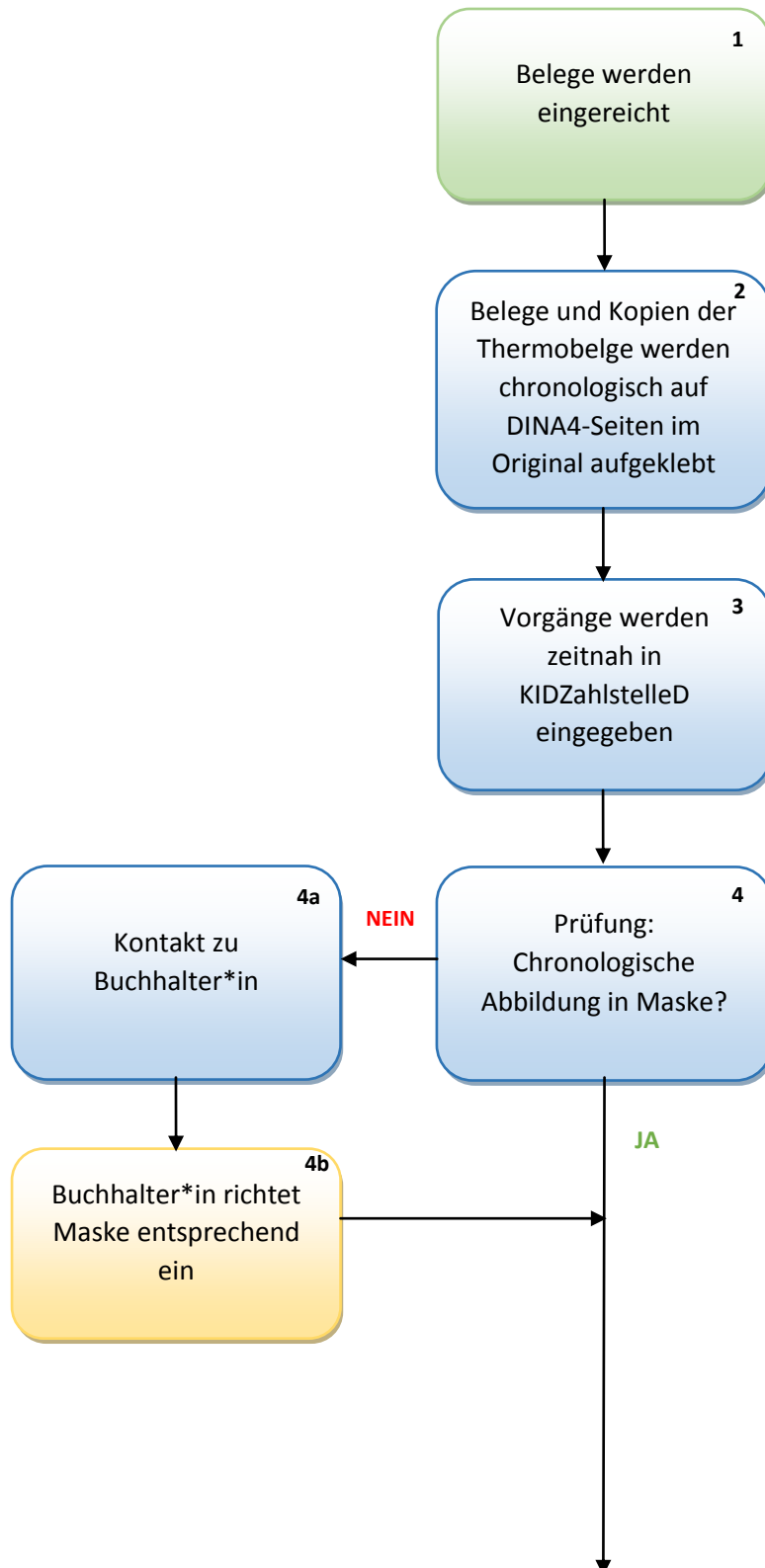
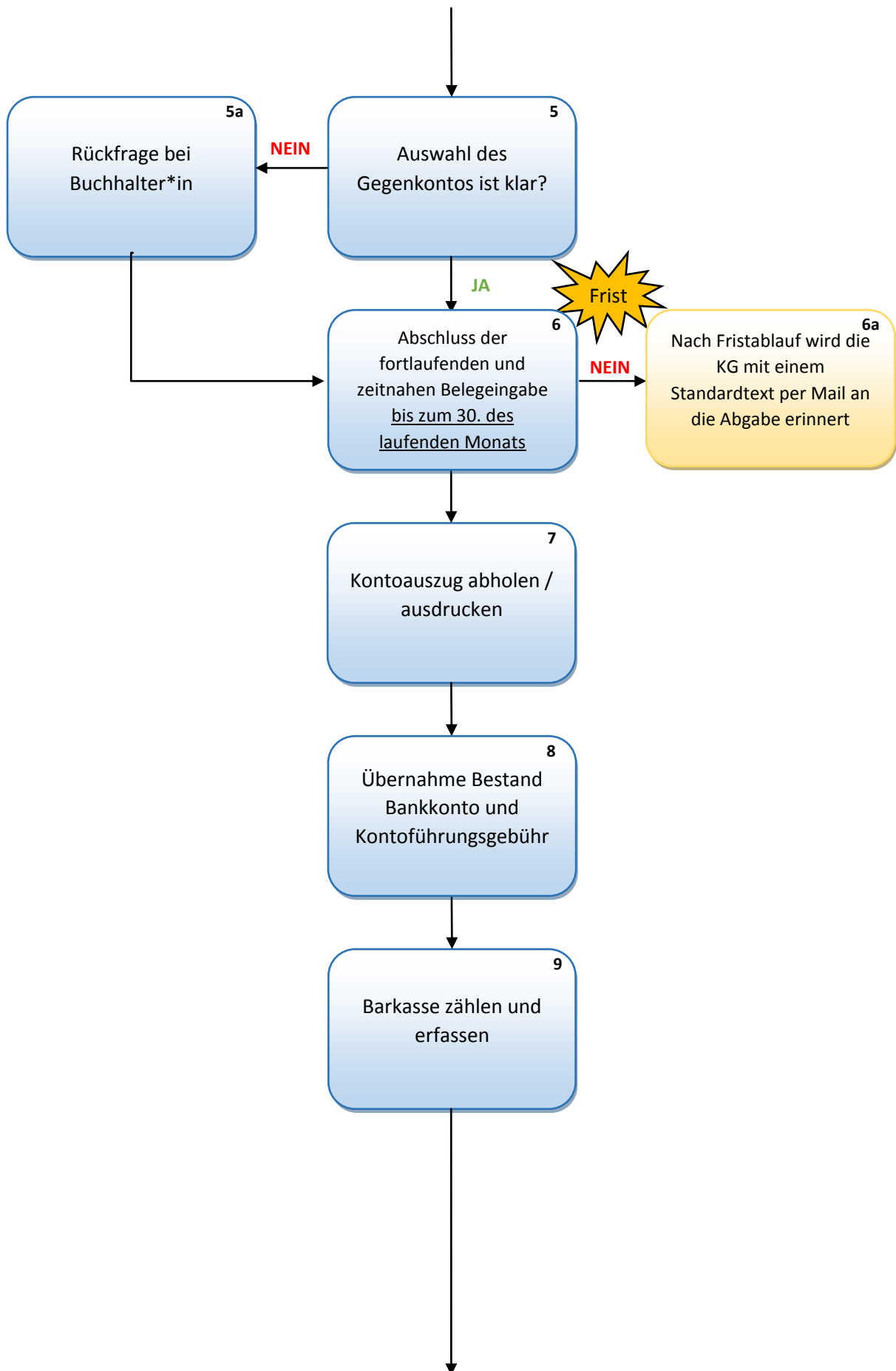
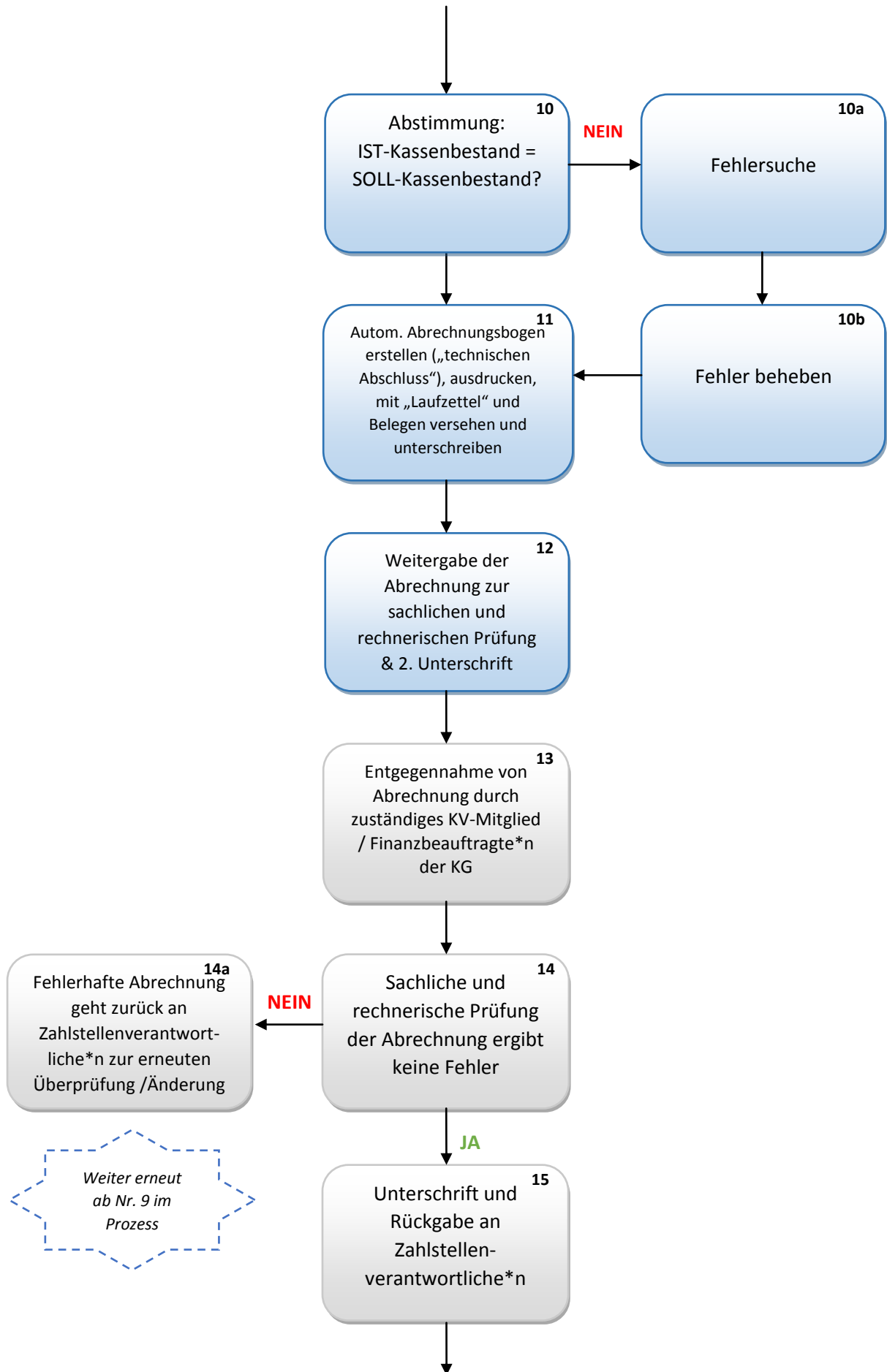


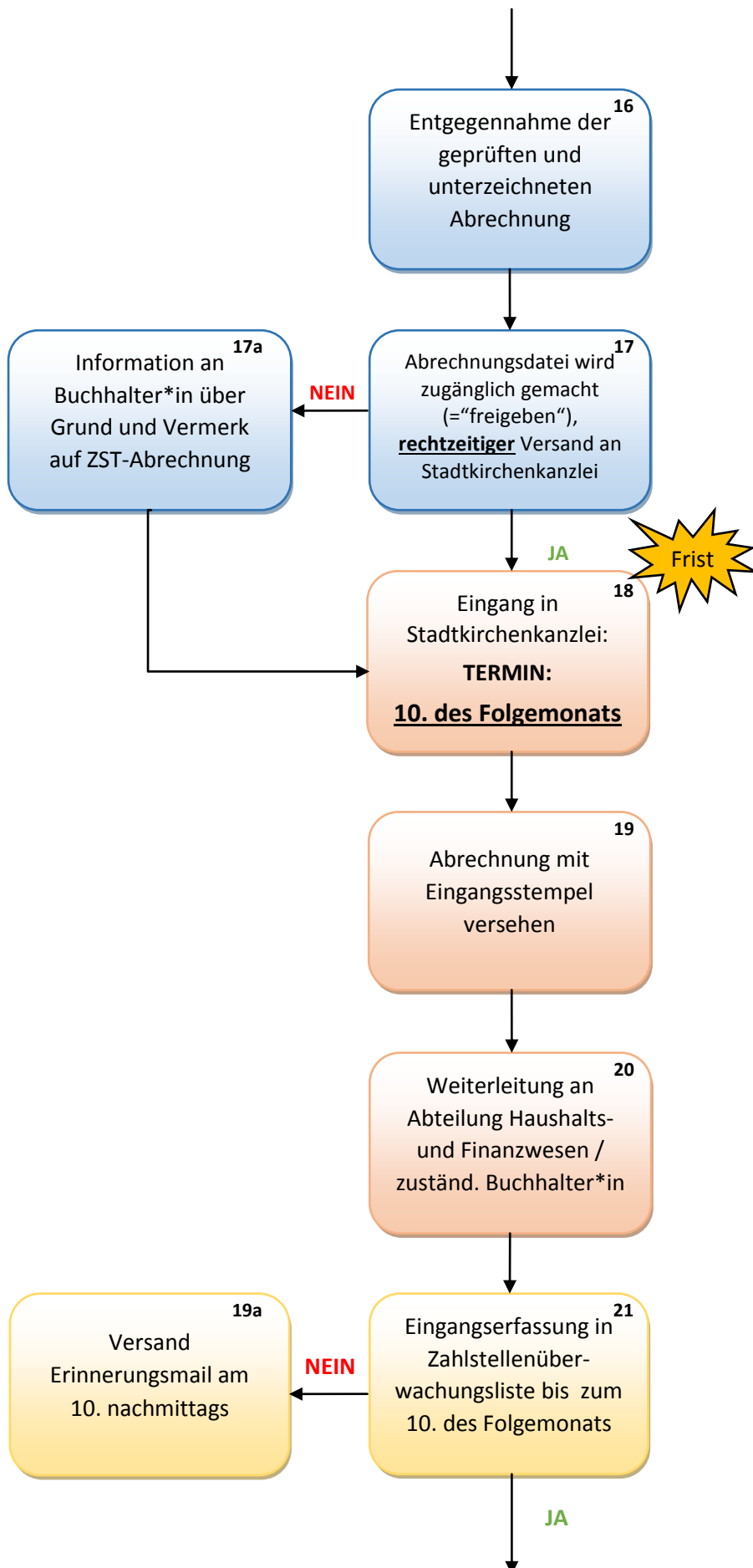
Grün = externes Handeln  
Hellblau = Kirchengemeinde: Zahlstellenverantwortliche\*r  
Hellgrau = Kirchengemeinde: für die Ausführung des Haushaltes zuständige Organ (Finanzbeauftragte\*r)  
Weiß = Stadtkirchenkanzlei, Poststelle  
Orange = Stadtkirchenkanzlei: Buchhalter\*in Haushalts- und Finanzwesen

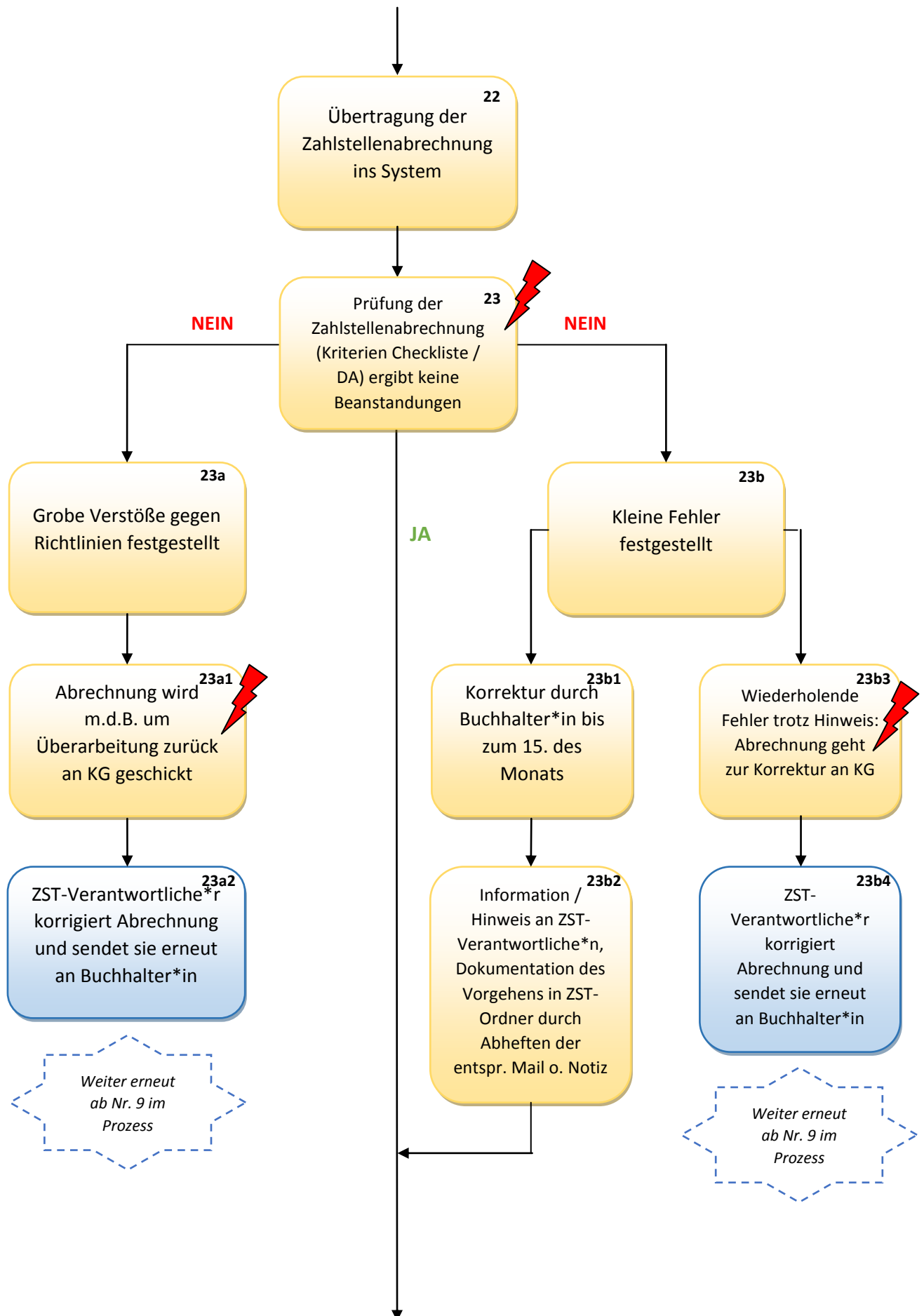
## Prozess Zahlstellenabrechnung

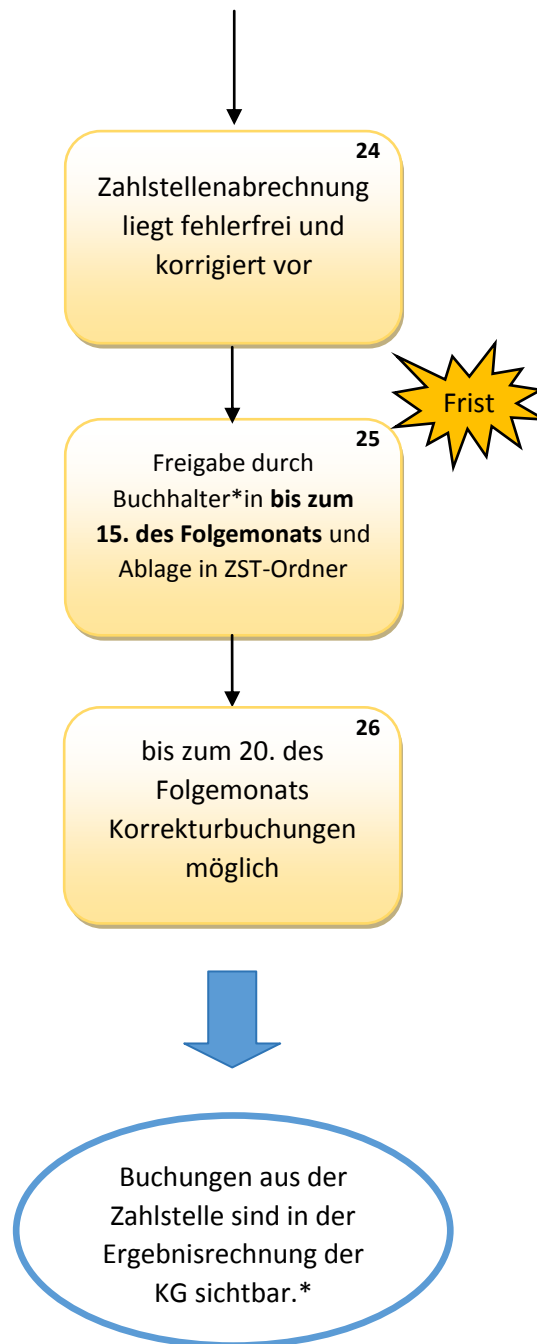












\*Ziel: Am 20. des Folgemonats sind Daten im Monatsabschluss enthalten.